

Injektoren-Auszieher-Satz | für Ford



WERKZEUGE

1. Zugspindel
2. Bundmutter
3. Injektorschlüssel
4. Stützhülse
zu verwenden wie OEM
303-1690, 303-1690/1, 303-1690/2

ACHTUNG

Lesen Sie die Bedienungsanleitung und die enthaltenen Sicherheitshinweise aufmerksam durch, bevor Sie das Produkt verwenden. Benutzen Sie das Produkt korrekt, mit Vorsicht und nur dem Verwendungszweck entsprechend. Nichtbeachtung der Sicherheitshinweise kann zu Schäden, Verletzungen und Erlöschen der Gewährleistung führen. Bewahren Sie diese Anleitungen für späteres Nachlesen an einem sicheren und trockenen Ort auf. Legen Sie die Bedienungsanleitung bei, wenn Sie das Produkt an Dritte weitergeben.

VERWENDUNGSZWECK

Dieser Werkzeugsatz wurde speziell zum Entfernen festsitzender Injektoren entwickelt, ohne den Zylinderkopf demontieren zu müssen. Die enthaltenen Werkzeuge sind geeignet für Ford 2,0L EcoBlue Dieselmotor, verbaut im Ford Edge, Focus, Galaxy, Ranger, S-Max, Tourneo und Transit ab 2016.

SICHERHEITSHINWEISE

- Halten Sie Kinder und andere unbefugte Personen vom Arbeitsbereich fern.
- Lassen Sie Kinder nicht mit dem Werkzeug oder dessen Verpackung spielen
- Verwenden Sie das Werkzeug nicht, wenn Teile fehlen oder beschädigt sind.
- Verwenden Sie das Werkzeug nur für den vorgesehenen Zweck.
- Legen Sie beinhaltende Werkzeuge niemals auf die Fahrzeugbatterie. Gefahr von Kurzschluss.
- Vorsicht bei Arbeiten am laufenden Motor. Lose Kleidung, Werkzeuge und andere Gegenstände können von drehenden Teilen erfasst werden und schwere Verletzungen verursachen.
- Vorsicht bei Arbeiten an heißen Motoren, es besteht Verbrennungsgefahr!
- Entfernen Sie vor der Reparatur den Zündschlüssel, so verhindern Sie ein versehentliches Starten des Motors, Motorschaden und Verletzungen.
- Diese Anleitung dient als Kurzinformation und ersetzt keinesfalls ein Werkstatthandbuch. Entnehmen Sie bitte technische Angaben wie Drehmomentwerte und Hinweise zur Demontage und Montage immer der fahrzeugspezifischen Serviceliteratur.
- Fetten Sie vor Verwendung leicht alle Gewinde des Werkzeugs.

UMWELTSCHUTZ

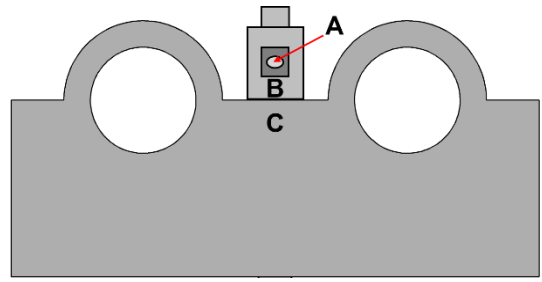
Recyceln Sie unerwünschte Stoffe, anstatt sie als Abfall zu entsorgen. Verpackungen sind zu sortieren, einer Wertstoffsammelstelle zuzuführen und umweltgerecht zu entsorgen. Erkundigen Sie sich bei Ihrer örtlichen Abfallbehörde über Recyclingmaßnahmen.



VERWENDUNG

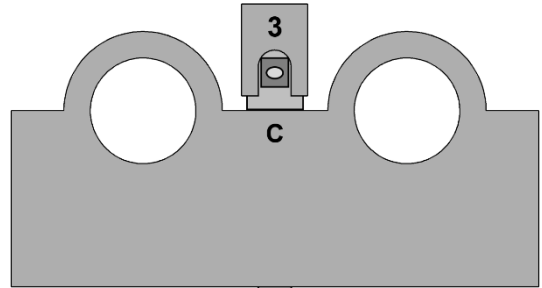
Ansicht vom Zylinderkopf (C).

- A** Anschluss für Dieselleitung
- B** Injektor
- C** Zylinderkopf

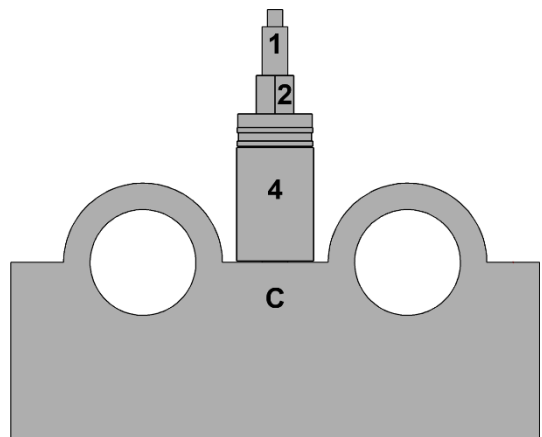


Hinweis: Der Injektor ist zweiteilig.

1. Platzieren Sie den Injektorschlüssel (3) auf den oberen Teil des Injektors. Achten Sie darauf, dass die Aussparung im Injektorschlüssel (3) zum Anschluss (A) für die Dieselleitung ausgerichtet ist.
2. Drehen Sie den Injektorschlüssel (3) gegen den Uhrzeigersinn, um den oberen Teil vom unteren Teil des Injektors zu trennen.



3. Drehen Sie die Zugspindel (1) in den unteren Teil des Injektors. Ziehen Sie die Zugspindel (1) am oberen Sechskant mit einem geeigneten Werkzeug fest.
4. Platzieren Sie die Stützhülse (4) über die Zugspindel, bis diese auf dem Grund vom Zylinderkopf aufliegt.
5. Drehen Sie die Bundmutter (2) von Hand, mit dem Lager voran, auf die Zugspindel (1). Achten Sie darauf, dass die Stützhülse (4) korrekt sitzt und nicht verkantet ist.
6. Drehen Sie die Bundmutter (2) mit passendem Werkzeug weiter im Uhrzeigersinn, um den Injektor herauszuziehen.



Injector Puller Set | for Ford



TOOLS

1. Pull spindle
2. Collar nut
3. Injector wrench
4. Support sleeve
to be used as OEM
303-1690, 303-1690/1, 303-1690/2

ATTENTION

Read the operating instructions and all safety instructions contained therein carefully before using the product. Use the product correctly, with care and only according to the intended purpose. Non-compliance of the safety instructions may lead to damage, personal injury and to termination of the warranty. Keep these instructions in a safe and dry location for future reference. Enclose the operating instructions when handing over the product to third parties.

INTENDED USE

This tool kit is specifically designed for removing stuck injectors without disassembling the cylinder head. The included tools are suitable for the Ford 2.0L EcoBlue diesel engine, installed in the Ford Edge, Focus, Galaxy, Ranger, S-Max, Tourneo, and Transit from 2016 onwards.

SAFETY INFORMATION

- Keep children and other persons away from the working area.
- Do not allow children to play with this tool or its packaging.
- Do not use the tool if parts are missing or damaged.
- Use the tool for the intended purpose only.
- Never place the tool on the vehicle battery. There is a risk of a short circuit.
- Be careful when working on running engines. Loose clothing, tools and other objects can be caught by rotating parts and cause serious injury.
- Be careful when working on hot engines because of the risk of burn injuries!
- If you remove the ignition key before repairing, you can prevent the engine from being started accidentally, engine damage and personal injuries.
- This manual serves as a brief guide and does not replace a workshop manual. Always refer to the vehicle-specific service literature, particularly the technical data such as torque values and instructions for disassembly/assembly, etc.
- Lightly grease all threads of the tool before use.

ENVIRONMENTAL PROTECTION

Recycle unwanted materials instead of disposing of them as waste. Packaging should be sorted, taken to a recycling centre and disposed of in a manner which is compatible with the environment. Contact your local solid waste authority for recycling information.



Kit d'extraction d'injecteurs | pour Ford



OUTILS

- 1 Broche de traction
- 2 Écrou à collerette
- 3 Clé à injecteur
- 4 Manchon de support
à utiliser comme OEM
303-1690, 303-1690/1, 303-1690/2

ATTENTION

Veuillez lire attentivement la notice d'utilisation et les consignes de sécurité avant d'utiliser le produit. Utilisez correctement le produit, avec prudence et uniquement en conformité avec l'utilisation prévue. Ne pas respecter les instructions et consignes de sécurité peut entraîner des blessures, des dommages matériels et l'annulation de la garantie. Conservez ce manuel en lieu sûr et sec, afin de pouvoir le consulter ultérieurement. Veuillez joindre le présent mode d'emploi au produit si vous le transmettez à des tiers.

UTILISATION PRÉVUE

Ce kit d'outils a été spécialement conçu pour retirer les injecteurs bloqués sans avoir à démonter la culasse. Les outils inclus conviennent au moteur diesel Ford 2.0L EcoBlue, installé dans Ford Edge, Focus, Galaxy, Ranger, S-Max, Tourneo et Transit à partir de 2016.

CONSIGNES DE SÉCURITÉ

- Maintenez à l'écart les enfants et toutes les autres personnes non autorisées de la zone de travail.
- Ne permettez jamais que des enfants jouent avec l'outil ou avec son emballage
- N'utilisez pas l'outil lorsque des pièces manquent ou sont endommagées.
- N'utilisez l'outil qu'aux fins prévues.
- Ne posez jamais les outils de ce jeu sur la batterie du véhicule. Risque de court-circuit.
- Soyez prudent lorsque vous allez exécuter des travaux sur des moteurs en fonctionnement. Les vêtements mal ajustés, outils et autres objets peuvent être happés par les composants en rotation et provoquer de graves blessures.
- Soyez prudent lorsque vous allez exécuter des travaux sur des moteurs chauds, il y a risque de brûlures !
- Retirer la clé de contact avant les réparations pour éviter un démarrage accidentel du moteur et des dommages au moteur et blessures qui en résultent.
- Ces instructions sont fournies à titre d'information brève, elles ne remplacent en aucun cas un manuel d'atelier. Veuillez utiliser les données techniques, comme les valeurs de couple, instructions de démontage/montage, etc. contenues dans les documents d'atelier de votre véhicule spécifique.
- Graisser légèrement tous les filetages de l'outil avant utilisation.

PROTECTION DE L'ENVIRONNEMENT

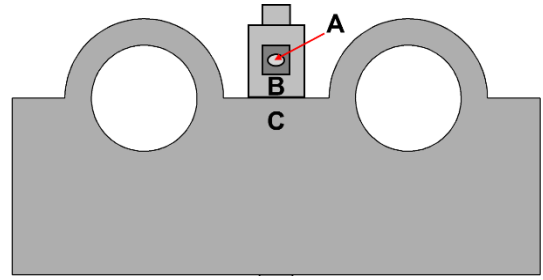
Recyclez les matières indésirables au lieu de les jeter comme déchets. Emballages doivent être triés, envoyés à un point de collecte de recyclage et éliminés dans le respect de l'environnement. Consultez votre autorité locale de gestion des déchets à propos des mesures de recyclage à appliquer.



UTILISATION

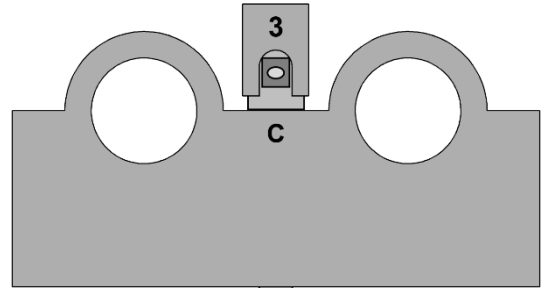
Vue de la culasse (C).

- A** Raccordement pour ligne diesel
- B** Injecteur
- C** Culasse

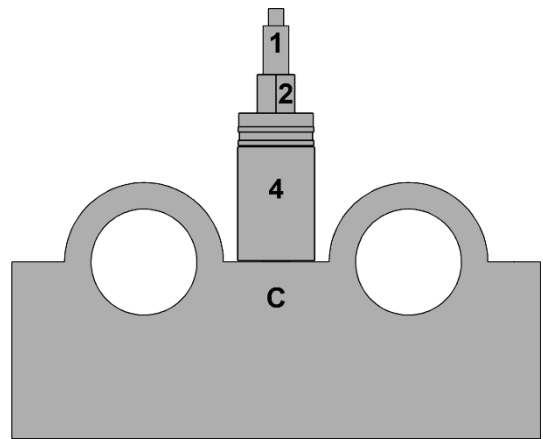


Remarque : l'injecteur est en deux parties.

1. Placez la clé d'injecteur (3) sur la partie supérieure de l'injecteur. Assurez-vous que l'évidement de la clé d'injecteur (3) est aligné avec le raccord (A) pour conduite diesel.
2. Tournez la clé de l'injecteur (3) dans le sens inverse des aiguilles d'une montre pour séparer la partie supérieure de la partie inférieure de l'injecteur.



3. Tournez la broche de traction (1) dans la partie inférieure de l'injecteur. Serrez la broche de traction (1) à l'aide de l'hexagone supérieur et d'un outil approprié.
4. Placez le manchon de support (4) sur la broche de traction jusqu'à ce qu'il repose sur la base de la culasse.
5. Tournez l'écrou à embase (2) à la main, avec le roulement en premier, sur la broche de traction (1). Assurez-vous que le manchon de support (4) est correctement positionné et non incliné.
6. Continuez à tourner l'écrou à collerette (2) dans le sens des aiguilles d'une montre à l'aide d'un outil approprié pour retirer l'injecteur.



Juego de extractores de inyectores | para Ford



HERRAMIENTAS

1. Husillo de tracción
2. Tuerca de collar
3. Llave de inyector
4. Manga de soporte
para ser utilizado como OEM
303-1690, 303-1690/1, 303-1690/2

ATENCIÓN

Lea atentamente el manual de instrucciones y todas las instrucciones de seguridad antes de utilizar el producto. Utilice el producto de forma correcta, con precaución y solo de acuerdo con su uso previsto. El incumplimiento de las instrucciones de seguridad puede provocar daños, lesiones y la anulación de la garantía. Guarde estas instrucciones en un lugar seguro y seco para futuras consultas. Incluya el manual de instrucciones si entrega el producto a un tercero.

USO PREVISTO

Este kit de herramientas fue diseñado especialmente para quitar inyectores atascados sin tener que desmontar la culata. Las herramientas incluidas son adecuadas para el motor diésel Ford 2.0L EcoBlue, instalado en Ford Edge, Focus, Galaxy, Ranger, S-Max, Tourneo y Transit a partir de 2016.

INDICACIONES DE SEGURIDAD

- Mantenga a los niños y otras personas no autorizadas lejos del área de trabajo.
- No permita que los niños jueguen con la herramienta o su embalaje
- No utilice la herramienta si faltan piezas o están dañadas.
- Utilice la herramienta solo para el fin previsto.
- Nunca coloque las herramientas contenidas sobre la batería del vehículo. Peligro de cortocircuito.
- Tengan cuidado cuando trabajen en un motor en marcha. La ropa holgada, herramientas y otros objetos pueden quedar atrapados en las piezas giratorias y causar lesiones graves.
- ¡Precaución al trabajar con motores calientes, existe peligro de quemaduras!
- Retire la llave de encendido antes de la reparación, así evitará un arranque accidental del motor y los daños en el mismo y lesiones personales.
- Este manual pretende ser una información breve y en ningún caso sustituye a un manual de taller. Por favor, tome la información técnica como los valores de par de apriete, las instrucciones de desmontaje/montaje siempre de la literatura de servicio específica del vehículo.
- Engrase ligeramente todas las roscas de la herramienta antes de usarla.

PROTECCIÓN AMBIENTAL

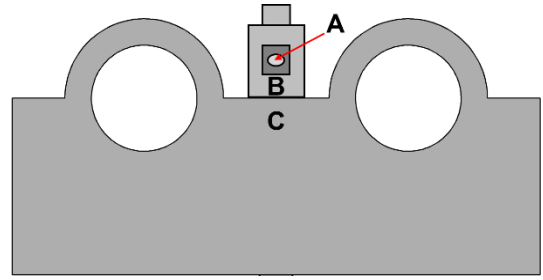
Recicle las sustancias no deseadas, en lugar de tirarlas a la basura. Embalajes deben clasificarse, llevarse a un punto de recogida de residuos y desecharse de manera respetuosa con el medio ambiente. Consulte con la autoridad local de gestión de residuos sobre las posibilidades de reciclaje.



UTILIZACIÓN

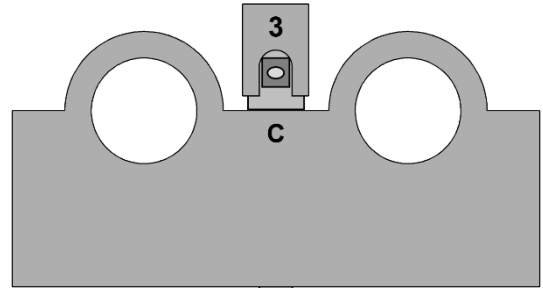
Vista de la culata (C).

- A** Conexión para la línea diésel
- B** Inyector
- C** Culata del cilindro



Nota: El inyector consta de dos partes.

1. Coloque la llave del inyector (3) en la parte superior del inyector. Asegúrese de que la muesca de la llave del inyector (3) esté alineada con la conexión (A) del conducto de diésel.
2. Gire la llave del inyector (3) en sentido antihorario para separar la parte superior de la parte inferior del inyector.



3. Gire el husillo de extracción (1) en la parte inferior del inyector. Apriete el husillo de extracción (1) por la parte superior hexagonal con una herramienta adecuada.
4. Coloque el manguito de soporte (4) sobre el husillo de tracción hasta que descansa sobre la base de la culata del cilindro.
5. Gire la tuerca del collar (2) con la mano, con el cojinete primero, sobre el husillo de tracción (1). Asegúrese de que el manguito de soporte (4) esté colocado correctamente y no inclinado.
6. Gire la tuerca del collar (2) más en el sentido de las agujas del reloj utilizando una herramienta adecuada para extraer el inyector..

